

G
U
I
D
E

Les Jours Bio 2018

EXPO-DEGUSTATION

16 ET 17 MAI 2018

Partie 2

V
I
S
I
T
E
U
R

Entrée libre :
Salle René Capitant
Mairie du 5^{ème}
Mercredi 16 mai 9h - 17h
Jeudi 17 mai 9h - 16h



assureur militant



Accessibilité Accueil adapté aux enfants autistes et
en situation de handicap
Guide visiteur téléchargeable sur www.cde5.fr

GUIDE VISITEUR PARTIE 1

A- AVANT LA VISITE

- 1 - Description du projet
- 2 - Préparer votre visite
- 3 - Renseignements pratiques



GUIDE VISITEUR PARTIE 2 à imprimer et emporter

B. LA VISITE

- 1 L'accueil spécifique
- 2 Votre arrivée
- 3 Le plan de la salle d'exposition
- 4 La visite en images

GUIDE VISITEUR PARTIE 1

C- APRES LA VISITE

Idées d'activités



1 L'accueil spécifique des enfants en situation de handicap et des enfants autistes

L'équipe de la Caisse des Ecoles a été sensibilisée aux particularités de ces jeunes visiteurs et vous réservera un accueil bienveillant et compréhensif. N'hésitez pas à le solliciter.

En cas de nécessité et notamment de comportements-problèmes :

Adressez-vous à l'un des agents d'accueil qui vous indiquera, pour permettre à votre (vos) enfant(s) de se détendre un moment :

- L'accès vers l'extérieur si vous en êtes proche
Notez que vous pourrez sortir, puis de nouveau entrer dans l'espace
- Un lieu offrant un centre d'intérêt différent, comme l'espace vidéo,



1.1 Le respect des règles lors de l'exposition

Mes accompagnateurs et moi respectons les règles de la salle
Mes accompagnateurs sont toujours près de moi.

Si on me le demande, je donne la main à l'adulte



Je marche calmement.



Je ne cours pas



Je regarde



Je parle doucement



Je ne crie pas



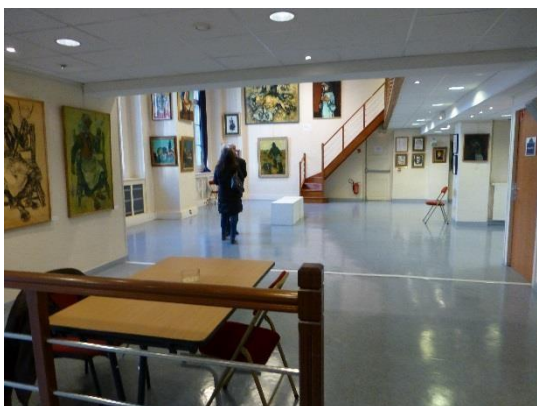
2 Votre arrivée à la Mairie du 5ème

Tu es devant la Mairie.

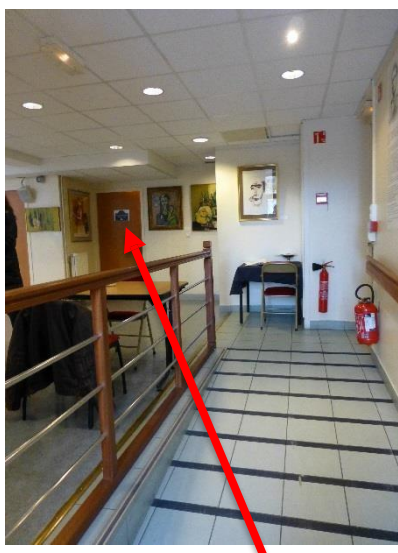
Regarde la façade (= le devant du bâtiment) : Regarde ces grandes colonnes
As-tu vu l'horloge tout en haut de la façade ?



La Salle René Capitant est à gauche de la Mairie



A gauche : la salle d'exposition



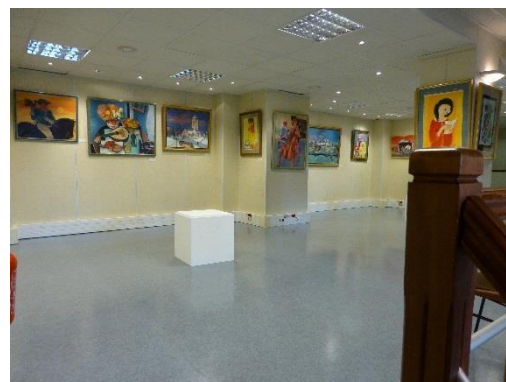
En face : les toilettes



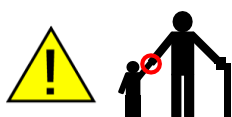
L'escalier et l'étage

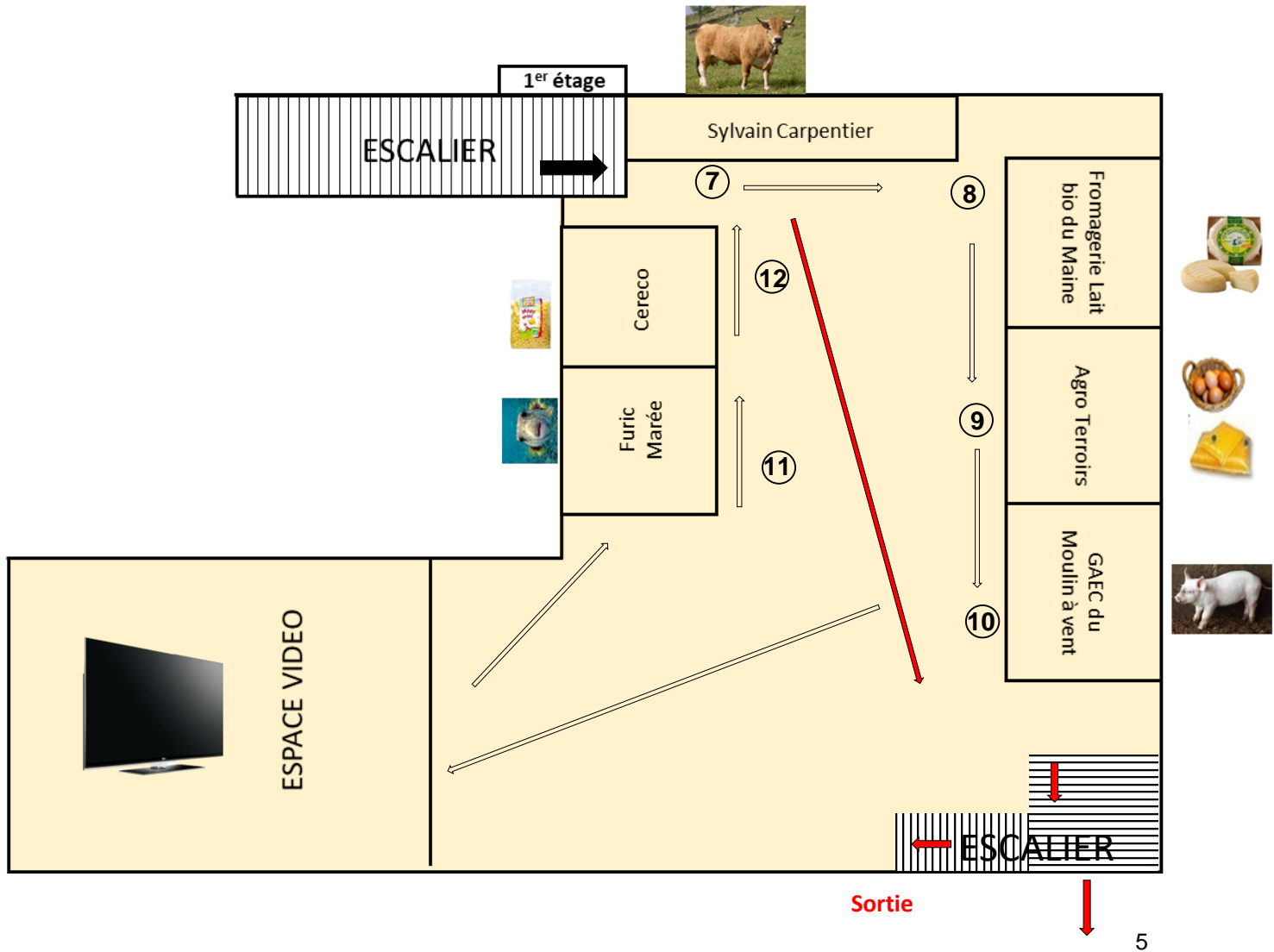
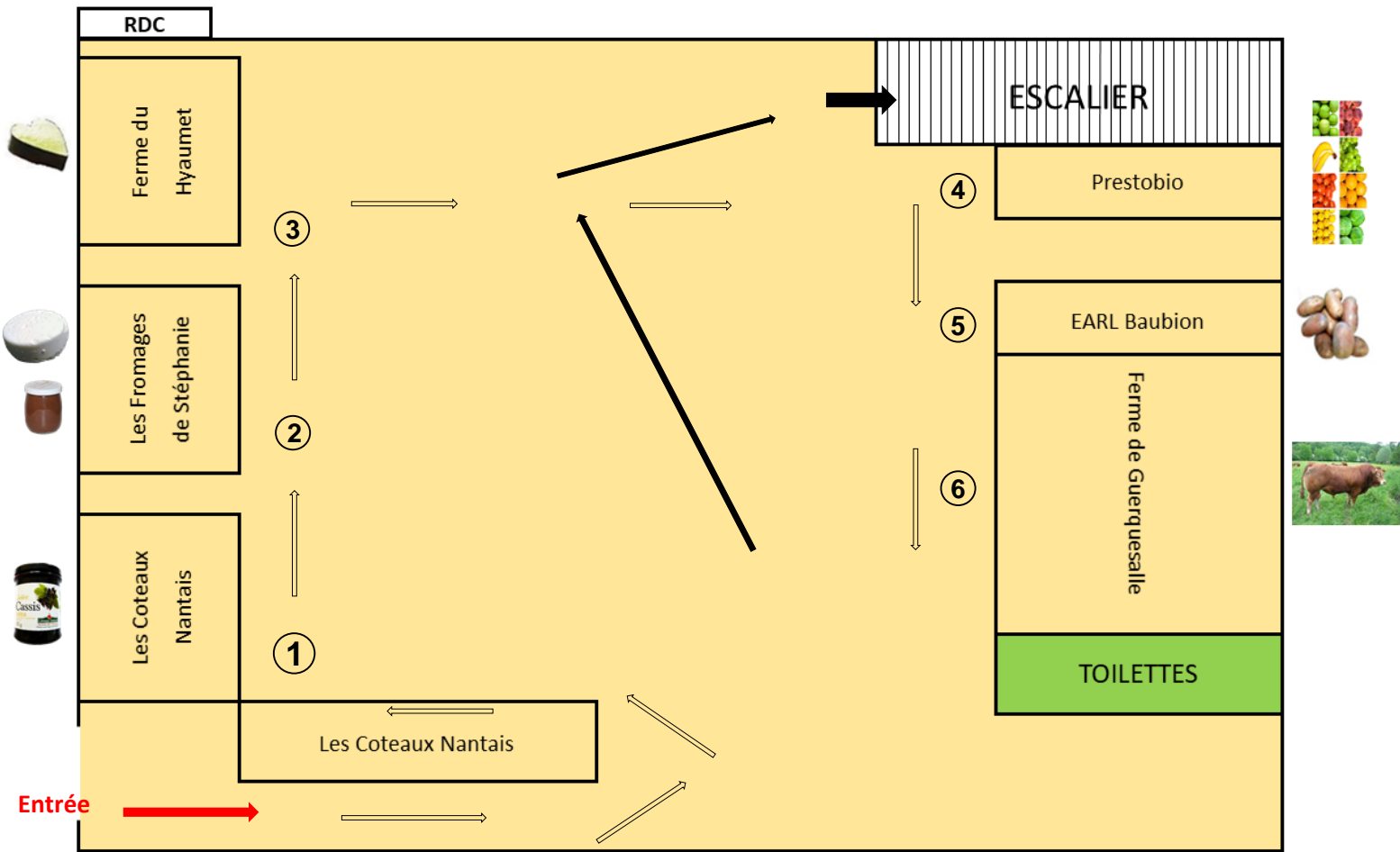


L'escalier



La salle du 1^{er} étage





4 La visite

Les accompagnants expliqueront concrètement aux enfants, grâce aux photographies, quels aliments sont produits, quels animaux sont élevés, quels produits sont transformés. L'enfant pourra retrouver au quotidien : viande, beurre, lait, fromage, pain, jus de fruits, confiture, compote, yaourt, etc.

Les Coteaux Nantais (1)

Producteur de pommes et de poires pour les transformer en compote, confiture, jus de fruits



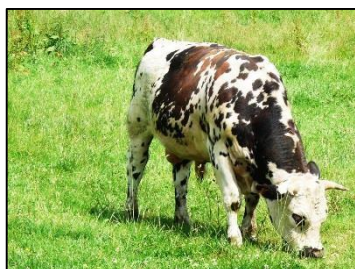
Les Fromages de Stéphanie (2)

Yaourts, fromage blanc, fromages



Ferme du Hyaumet (3)

Fabrication du fromage de Neufchâtel (fromage en forme de cœur).



Presto Bio (4)

Fruits et légumes



EARL Baubion – Pommes de terre (5) –

Producteur de pommes de terre



La Ferme de Guerquesalle (6)

Elevage bovin (= vaches, bœufs, veaux)
pour la viande



Sylvain Carpentier (7)

Elevage bovin (= vaches, bœufs, veaux)
pour la viande



La Fromagerie du Maine (8)

Fabrication de fromage, vente de lait
Fromage Entrammes et P'tit Mainiot



Agro Terroir (9)

Vente d'ovoproduits = produits venant des œufs

Œufs de poules élevées en plein air.

Ces œufs sont cassés, filtrés et conservés sous forme liquide.

Les **poches** contiennent des œufs entiers ou du jaune d'œuf ou du blanc d'œuf.

8



GAEC du Moulin à Vent (10)

Elevage porcin = élevage de porcs = élevage de cochons
pour la viande, les terrines (= le pâté)



Furic Marée (11)

Mareyeur (vendeur de poissons et crustacés)



Cereco (12)

Céréales bio pour le petit-déjeuner ou le goûter



Espace vidéo

Film éducatif concernant l'agriculture biologique, projeté sur grand écran.



Une initiative de la Caisse des Ecoles du 5^{ème} arrondissement de Paris

Crédits photographiques : Caisse des Ecoles du 5^{ème}

